

BON VOYAGE X 大人社團 2024.03.13-18

# 京都雅遊 魅麗音樂之旅6日

探索小澤征爾的音樂王國

欣賞完整版的莫札特歌劇《女人皆如是》。

<海之京都>  
伊根灣舟屋  
天橋立

● 蹦藝術 & 大人專屬 ●  
行前導玲  
後台導覽

● 名古屋城 ●  
● 熱田神社 ●  
MIHO美術館

2024  
小澤征爾  
音樂塾公演



小澤征爾 音樂總監  
世界各大名團指揮  
當代最傳奇日本指揮家



林仁斌 老師  
踴藝術網站執行長  
音樂導聆、專題演講



迪亞哥·馬休斯  
小澤征爾音樂塾樂團  
首席指揮

# 預計航班資訊

旅途，從踏進機艙的那一刻就開始！

## 星宇航空

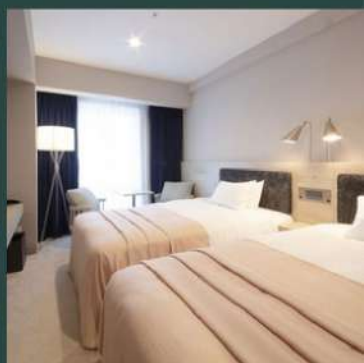
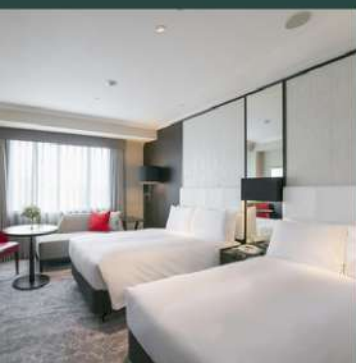
3/13 JX 838 台北/名古屋 1440/1815



3/18 JX 823 關西/台北 1400/1615

# 名古屋精選旅宿

京阪名古屋飯店 或 東急名古屋飯店 或同等級



## 企劃語錄

兩間四星級飯店，皆位於名古屋榮町商店街步行10分鐘以內的距離，晚班機抵達名古屋機場後，專車前往飯店內辦理入住手續後

您可選擇自由夜訪榮町商店街，或是於飯店內放鬆、好好休息，  
為了接下來幾日的行程充飽體力

# 京都精選旅宿

麗嘉皇家飯店 或 京都東急飯店 或同等級



## 企劃語錄

兩家四星飯店，都靠近世界遺產級的西本願寺！  
且兩家飯店，都是京都市中心的老字號品牌，口碑好，  
值得信賴！

我們在京都住上四晚，飯店位於七條通，您可以盡情漫  
步探索周邊景點，玩得超開心！

# 京都 名古屋

## 特選料理



日本三大和牛之一：近江牛  
鰻魚料理

京都風味會席料理

京都風味蕎麥麵與天婦羅御膳

日本國產牛豬+牛舌燒肉放題&飲料暢飲

# 行程總覽

## DAY 1 3/13 桃園機場 / 名古屋機場 - 名古屋

今日行程	班機抵達名古屋機場後，專車前往飯店半麗入駐手續。您可自由夜訪榮町商店街。
餐食住宿	晚餐：機上簡餐 名古屋東急飯店或名古屋京阪飯店 或同級

## DAY 2 3/14 名古屋市區 - 京都市

今日行程	09:00出發，造訪名古屋必訪，日本三大神宮之一的熱田神社以及日本三大名城* <b>名古屋城</b> 。 午餐後前往*MIHO美術館，參觀目前的「古代玻璃工匠特展」，隨後驅車前往飯店。
餐食住宿	早餐：飯店內早餐 午餐：名古屋風味料理或鰻魚料理JPY4000 晚餐：近江牛火鍋或壽喜燒料理JPY7500 麗嘉皇家飯店或京都東急飯店 或同級

## DAY 3 3/15 京都市 - 伊根灣 - 天橋立 - 京都

今日行程	早上9點，造訪米其林指南2星景點：伊根灣舟屋並特別安排搭乘* <b>海上遊船</b> ，欣賞這裡獨特的美景。 接著前往元伊勢籠神社 & 日本三景之一的天橋立以及傘松公園展望台，我們特別安排搭乘* <b>纜車</b> 一睹「升天之龍」奇景。
餐食住宿	早餐：飯店內早餐 午餐：天橋立海鮮料理御膳JPY3000 晚餐：日式居酒屋料理JPY4000 麗嘉皇家飯店或京都東急飯店 或同級

## DAY 4 3/16 京都市區(ROHM劇場導覽)

今日行程	上午11:00~12:00進行* 蹦藝術獨家京都ROHM劇場內場導覽。 享用完午餐後，半日自由活動時間
餐食	早餐：飯店內早餐 午餐：京都風味蕎麥麵與天婦羅御膳JPY3000 晚餐：京都名店~兵器風格 涮涮鍋會席料JPY8500
住宿	名古屋東急飯店或名古屋京阪飯店 或同級

## DAY 5 3/17 京都市

今日行程	早上用完早餐後，進行* 蹦藝術獨家林仁斌老師之歌劇《女人皆如是》專題講座。 午餐後ROHM劇場欣賞小澤征爾音樂塾演出的「女人皆如是」。用過晚餐後返回飯店。
餐食	早餐：飯店內早餐 午餐：京都風味會席料理JPY4500 晚餐：日本國產牛豬+牛舌燒肉放題+酒精飲料暢飲
住宿	JPY8000 麗嘉皇家飯店或京都東急飯店 或同級

## DAY 6 3/18 京都-關西國際機場

今日行程	今日早上退房後，前往關西國際機場辦理登機手續。
餐食	早餐：飯店內早餐 午餐：敬請自理。
住宿	溫暖的家



**蹦藝術x大人社團x緣點旅行社**  
**240313-18 春日海之京都樂旅6日 報價表**

房型	16人成團 每人售價	單人 房差
2人住雙人房	69,800	12,500
訂金	35,000	
備註	以上金額皆為刷卡價。	
報價包含內容	1. 行程中住宿（標準雙人房二人一室，單人入住需補單人房差）。 2. 行程內標示之餐食、景點門票、全程遊覽車 3. 領隊導遊司機小費 4. 隨團講師費用、隨團記錄費用 5. 最高保額旅遊責任險（依旅客年齡投保最高保額） 6. 導覽耳機 7. 日本境內上網電話卡、導覽耳機 8. 領隊& 講師攤提費用	
外加費用	台北-名古屋來回機票 個人購物花費 小澤征爾音樂塾 音樂會門票	
小澤征爾音樂塾 音樂會門票	S級	5,800
	A級	4,400
	B級	3,000
	C級	1,880
備註	以上金額皆為刷卡價。	
服務專員	蔡雅安 先生 0961-211826 Line ID:tsaiyaan	