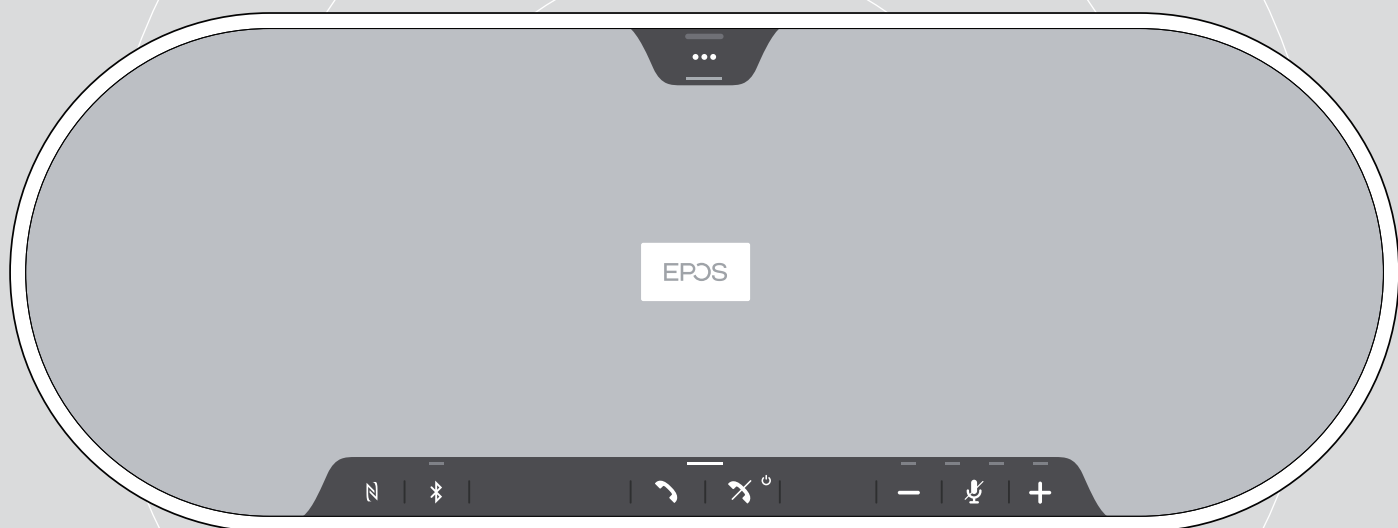


EPOS



EXPAND 80

藍牙®揚聲器

設定指南

EPOS & Hualiteq 有著作權 · 侵害必究

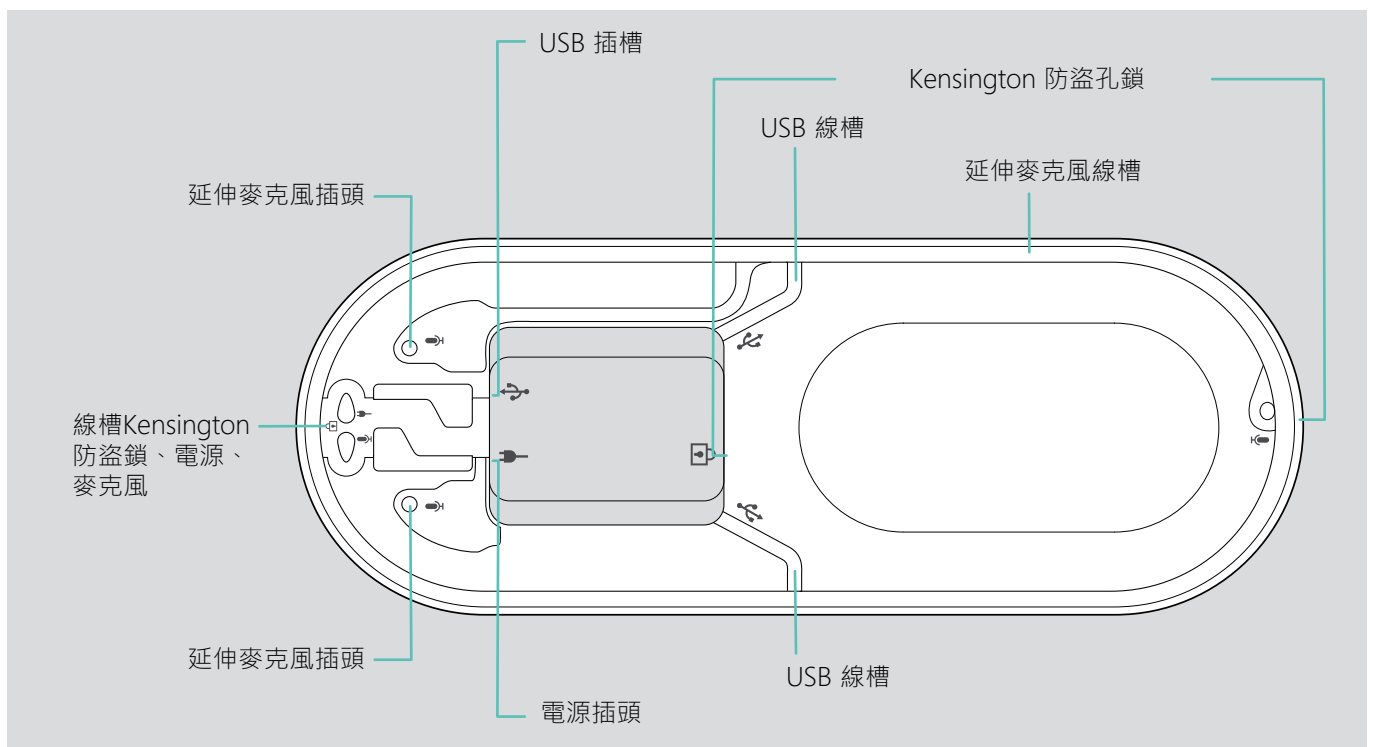
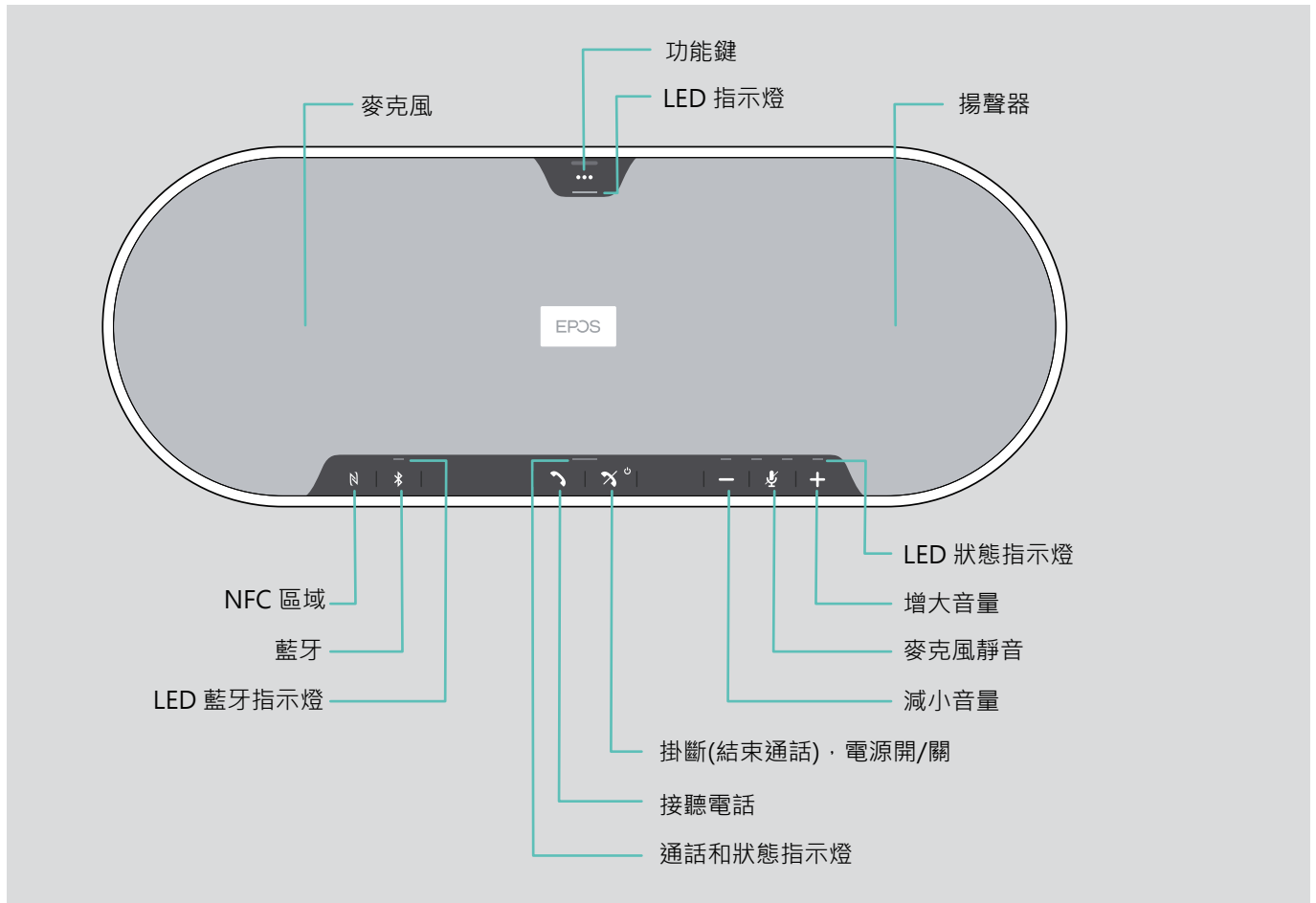
包裝內容

EXPAND 80 包裝內容

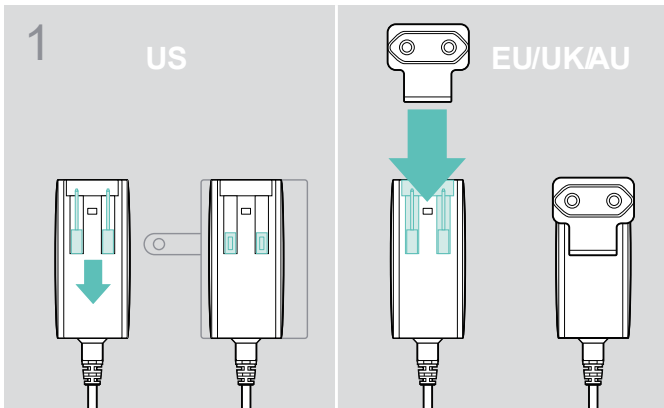
	EXPAND 80 藍牙全向揚聲器
	電源線
	各國電源插頭 歐盟、澳大利亞、英國
	USB-C® 傳輸線
	BTD 800 USB 藍牙® 接收器
	USB-C® to USB-A 轉接頭
	簡易操作說明 安全指南 認證書

產品概要

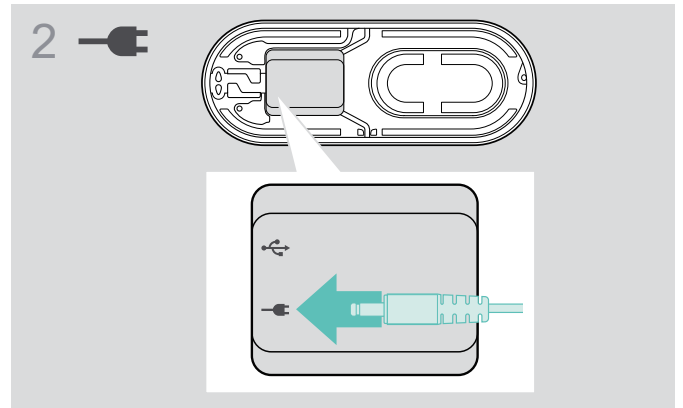
揚聲器概要



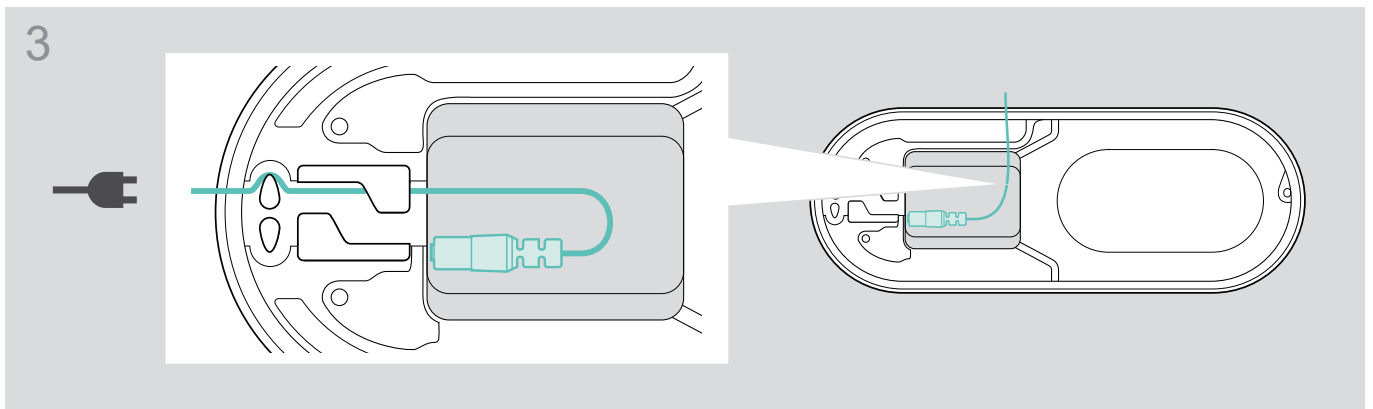
將揚聲器連接到主電源



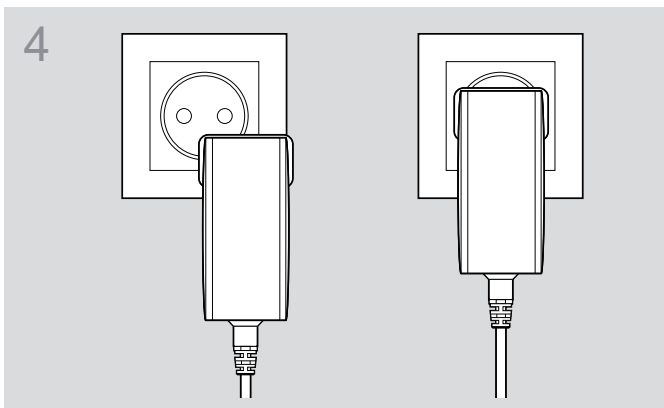
美國：翻出兩個插頭。
歐盟/英國/澳大利亞：選擇一個適合的接收器，指後將其中插入。



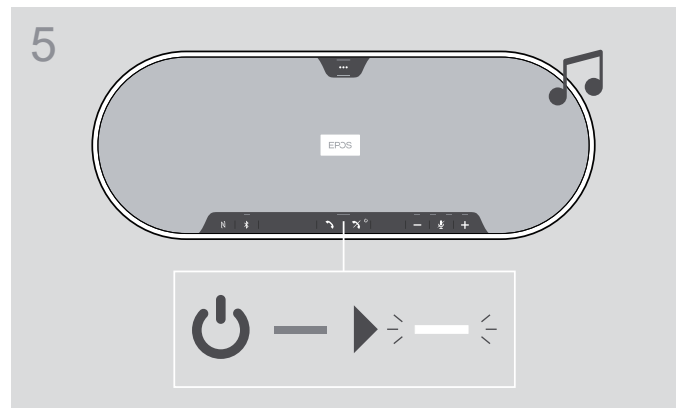
將電源連接到電源插座。



將電源線放入線槽加以固定。



將電源插入牆壁插座。



揚聲器開啟。LED指示燈亮白光。

連接選項

揚聲器可進行連接的方式如下：



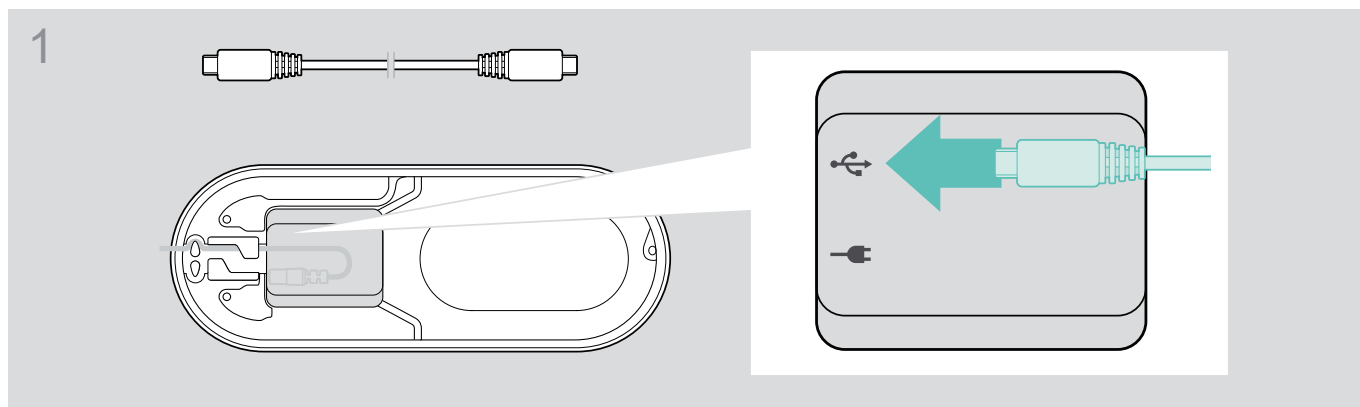
A: USB 傳輸線

B: 透過NFC 建立藍牙連線

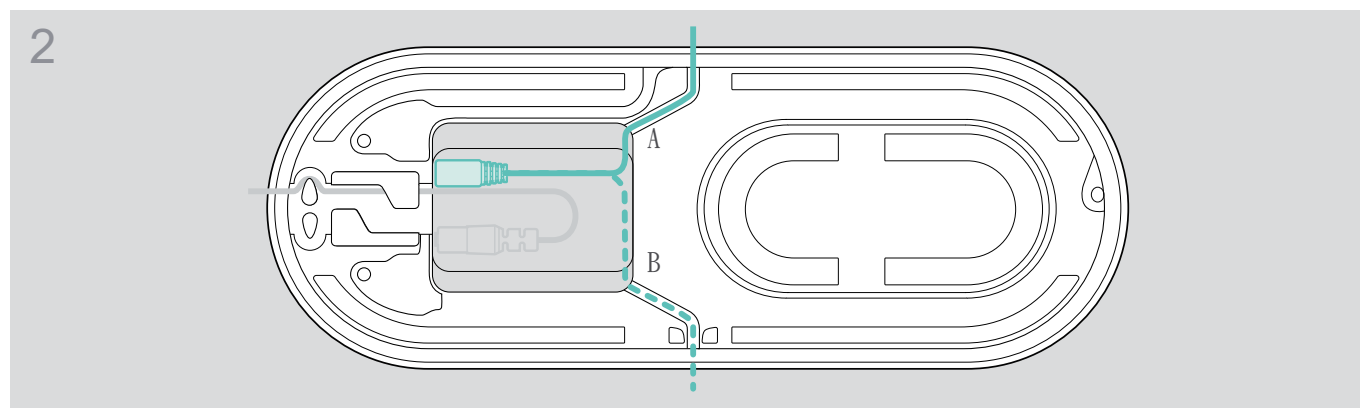
C: 藍牙

D: 透過接收器建立藍牙連線

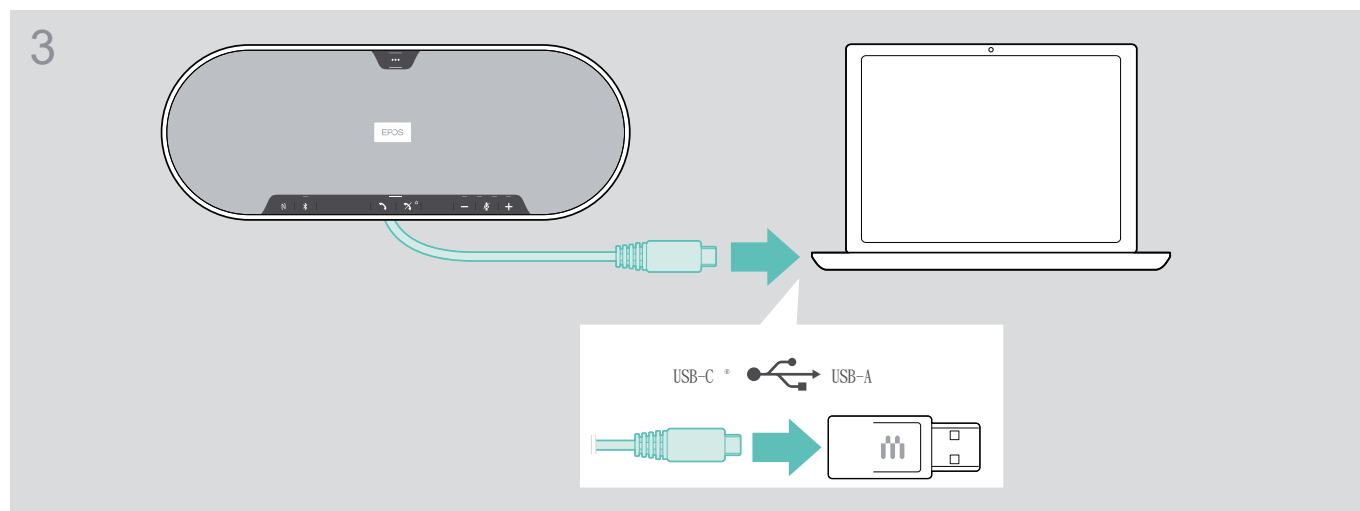
A: 透過USB傳輸線連接



▷ 將USB插頭連接到USB插頭



▷ 將傳輸線放入線槽(A或B)加以固定。



▷ 利用隨附的接收器將USB插頭直接連接至 USB-C 插頭或者 USB-A 插頭。
揚聲器自動開啟。LED指燈亮白光。

B | C | D 關於無線藍牙®設備的配對和使用



注意

出現故障！

手機傳輸的無線電電波會影響敏感和未受保護設備的使用。
僅可在允許無線藍牙傳輸的場所使用揚聲器撥接通話。

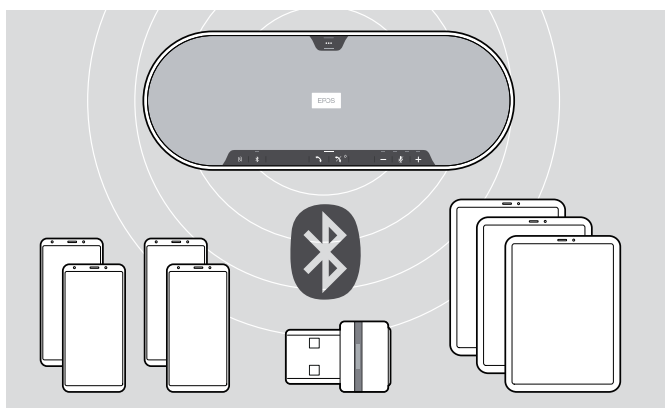
揚聲器符合藍牙5.0標準。為了使數據能夠以無線方式傳輸，您必須將揚聲器與支援藍牙免手持裝置規範(HFP)、藍牙耳機規範(HSP)或藍牙立體聲音訊傳輸規範(A2DP)的藍牙設備配對。

揚聲器可與下列設備備配：

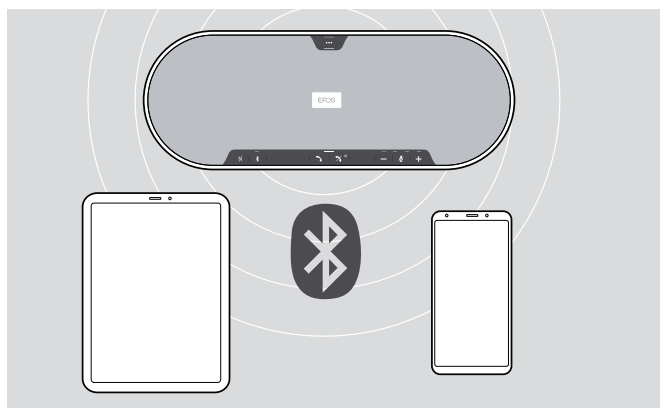
- 行動設備：透過NFC™ (B或C)
- BTD 800 USB 接收器：透過藍牙(D)

揚聲器可設置為個人或共享模式，許可設置為共享模式。在此模式下，當透過藍牙連接設備時，每次都需要進行配對。

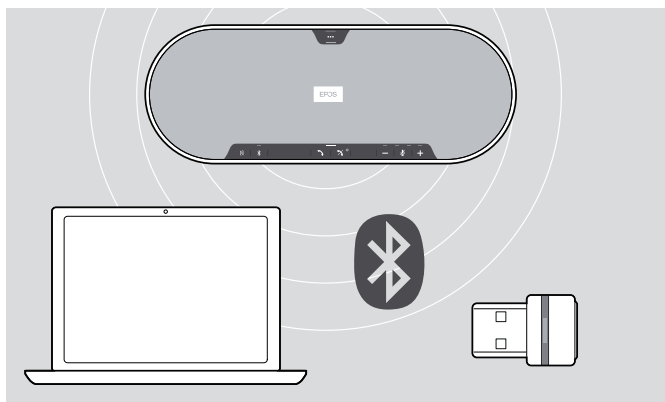
許可設置(共享模式)：



揚聲器可記憶保存最多八台已配對的藍牙設備。如果您將揚聲器與第九台藍牙設備配對，則最久未使用的連接設備將被覆蓋。如果要重新建立與此設備的連接，則必須再次配對揚聲器。



揚聲器可透過無線方式同時連接兩台設備。
您只能透過斷開其中一台已連接的設備來連線另一台設備。

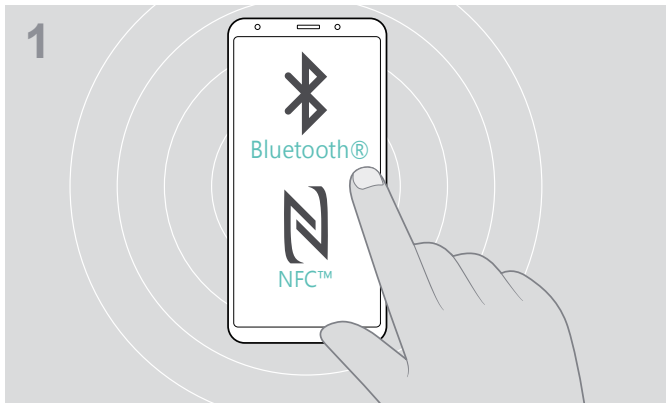


揚聲器可透過無線方式連接電腦。

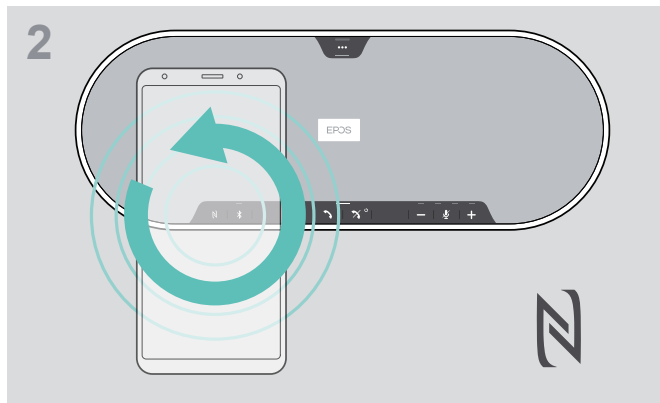
您可以使用：

- 電腦內建的藍牙功能 或
- BTD 800 USB接收器

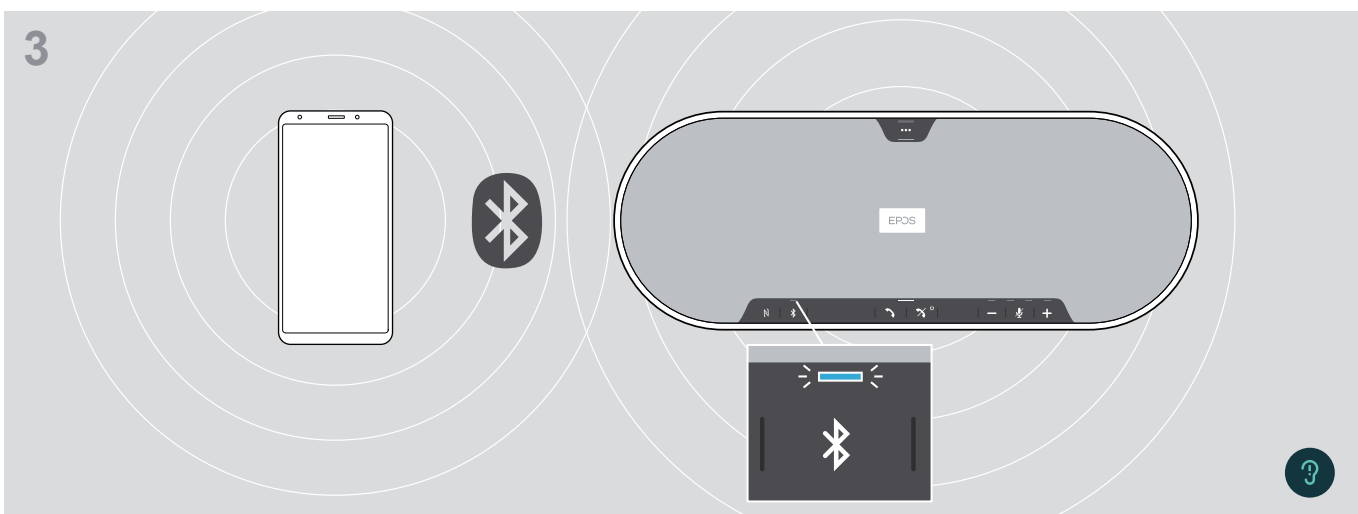
B: 透過 NFC™ 將揚聲器與行動裝置設備進行配對



▶ 啟動行動裝置設備上的藍牙和NFC(近距離無線通訊)



▶ 將行動裝置設備在揚聲器NFC區域正上方的小圈中移動。

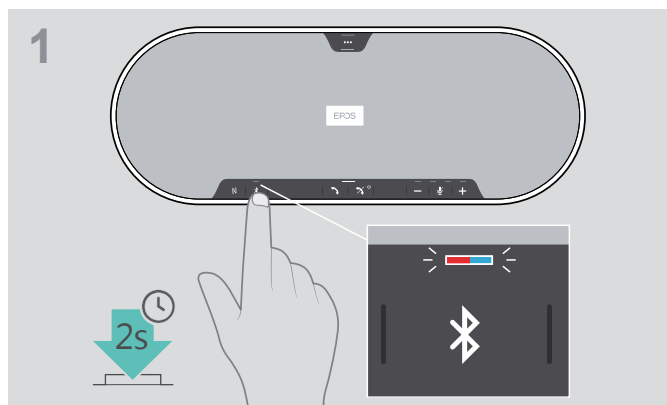


當揚聲器與行動裝置設備配對後，LED指示燈亮藍光。



如有需要：確認您行動裝置設備上的揚聲器。

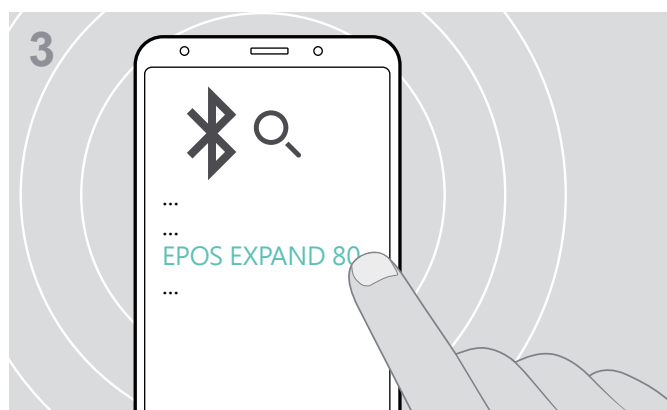
C: 透過藍牙®



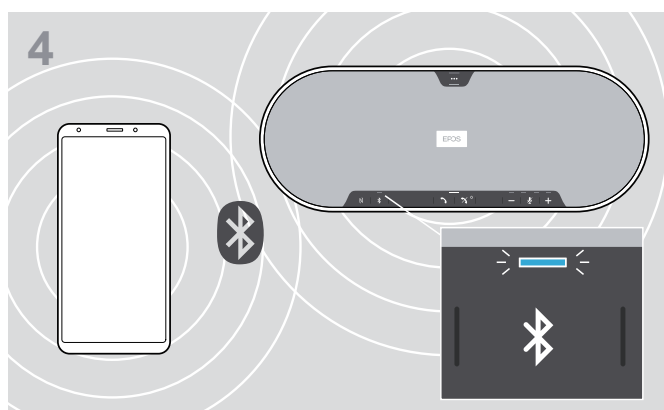
- ▶ 長按藍牙鍵直到LED指示燈閃爍藍光和紅光。揚聲器處於配對模式。



- ▶ 啟用行動裝置設備上的藍牙顯示。
- ▶ 開始搜尋藍牙設備。
行動裝置設備附近的所有可用設備將會顯示。



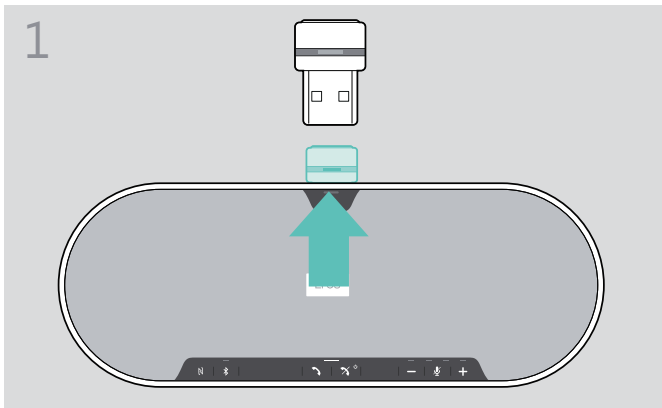
- ▶ 選擇「EPOS EXPAND 80」與揚聲器建立藍牙連線。
*您可以透過 [EPOS.Connect](#) 更改認可名稱。



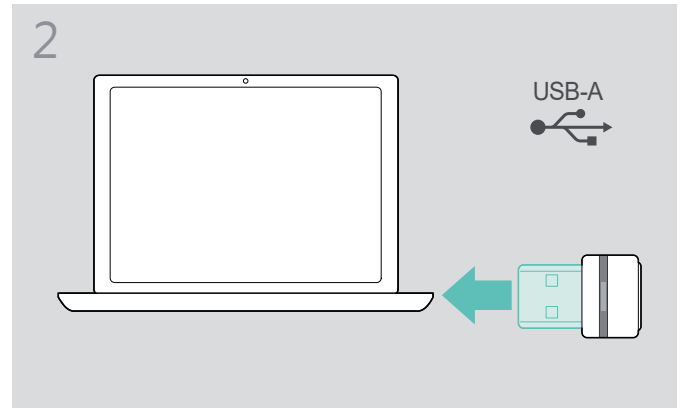
- ▶ 當揚聲器與行動裝置設備配對後，LED指示燈亮藍光。

D: 將藍牙®接收器連接到電腦，然後開始配對揚聲器

如需將揚聲器與電腦進行無線連線，請使用BTD 800 USB接收器。配件中的接收器與揚聲器已經配對。



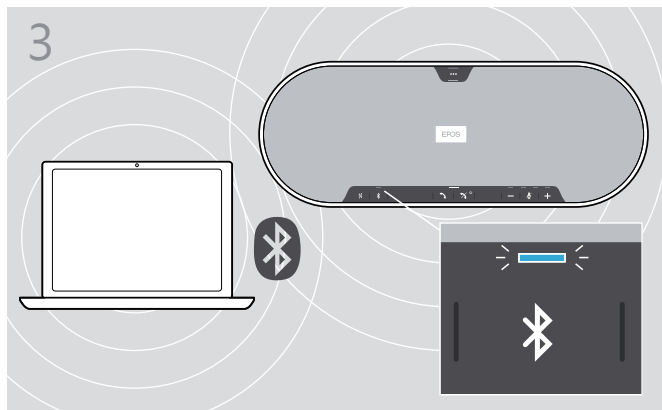
▷ 從插口中拔出藍牙接收器。



▷ 將藍牙接收器插入電腦的USB插口。

藍牙接收器和揚聲器 LED 在搜尋時呈藍色閃爍。

當揚聲器與藍牙接收器連線後，揚聲器LED指示燈亮藍光，而藍牙接收器指示燈將切換到暗藍光。



i

如需手動配對揚聲器和藍牙接收器，請為兩者重啟配對模式：

長按揚聲器的藍牙鍵和藍牙接收器按鈕，直到LED指示燈呈藍色和紅色交替閃爍。當藍牙接收器和揚聲器連線後，揚聲器會亮起藍光，而藍牙接收器變暗藍色光。