



廣鴻精密科技有限公司

Geon Intertec Co., Ltd.

超微細氣泡產生裝置 - GC系列



<https://geontw.com/>

廣鴻精密科技有限公司

Geon Intertec Co., Ltd.



02-8660-0580



02-8660-0587



sales@geonintertec.com





產品型號 GC100A - L

氣體壓力	0.05~0.2 Mpa
氣體流量	30 L/min (0.2 Mpa)
氣管接口	Ø6 mm
重量	29.6 kg
泵浦流速	1200 ~ 1500 L/min
適用水體	600 m ³
陶瓷尺寸	325mm X 100mm X 16mm X 6片
外觀材質	機身：SUS304 or SUS316 機蓋：透明PVC or 灰色PVC 密封圈：NBR
配管尺寸	4 英寸 活接式法蘭 (JIS100A/10K)

※1. 在0.2Mpa時，管路過水前的氣體流量。

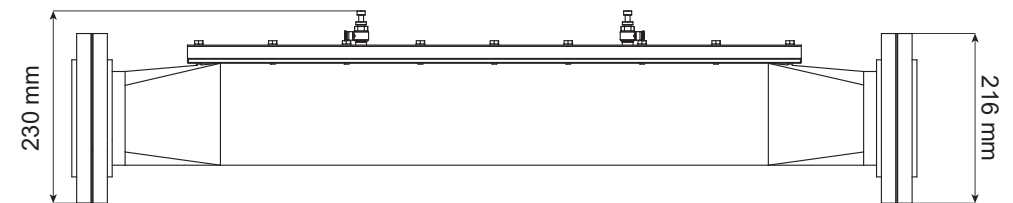
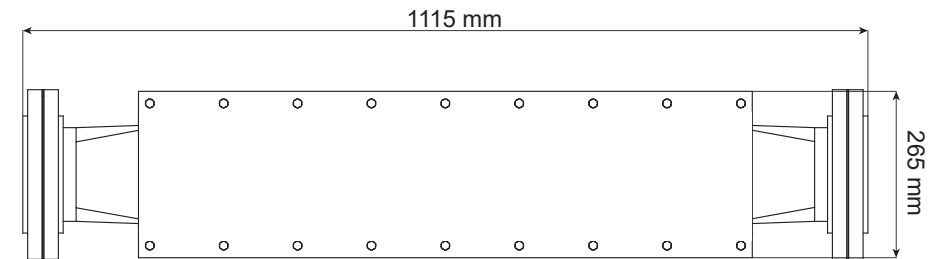
※2. 水體大小會受溫度、水質、時間等影響，故只能做為參考。

※3. 此為推薦泵浦流速，如需更換為其他泵浦，我司將無法保證奈米氣泡之成效。

※4. 可依照需求挑選材質，如有其他材質需求請另洽客服。

※以上參數會因搭配泵的揚程以及現場配管的情況而變化。

外觀尺寸



● 大水體測試

測試地點在彰化芳苑的水產養殖場，借用約687噸水的池子做實驗。



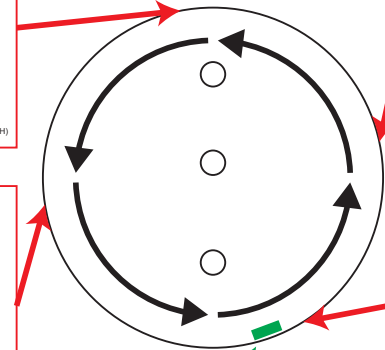
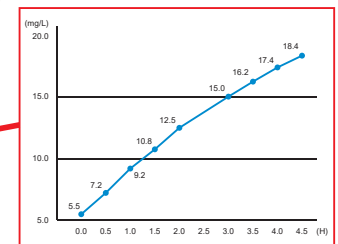
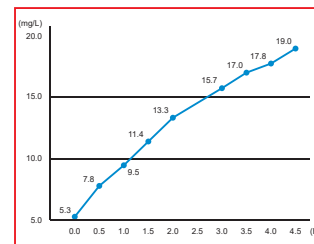
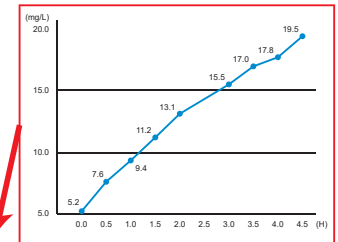
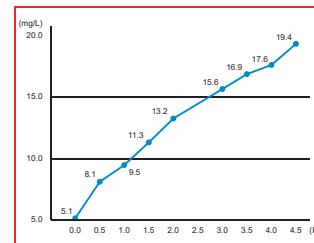
開始前4個位置的溶氧值大約在5.2 mg/L(ppm)左右



啟動後1小時溶氧值上升到在 9.3 mg/L(ppm)左右



最終經過4.5小時溶氧值上升到在 19.2 mg/L(ppm)左右



水池4個點位的溶氧變化圖